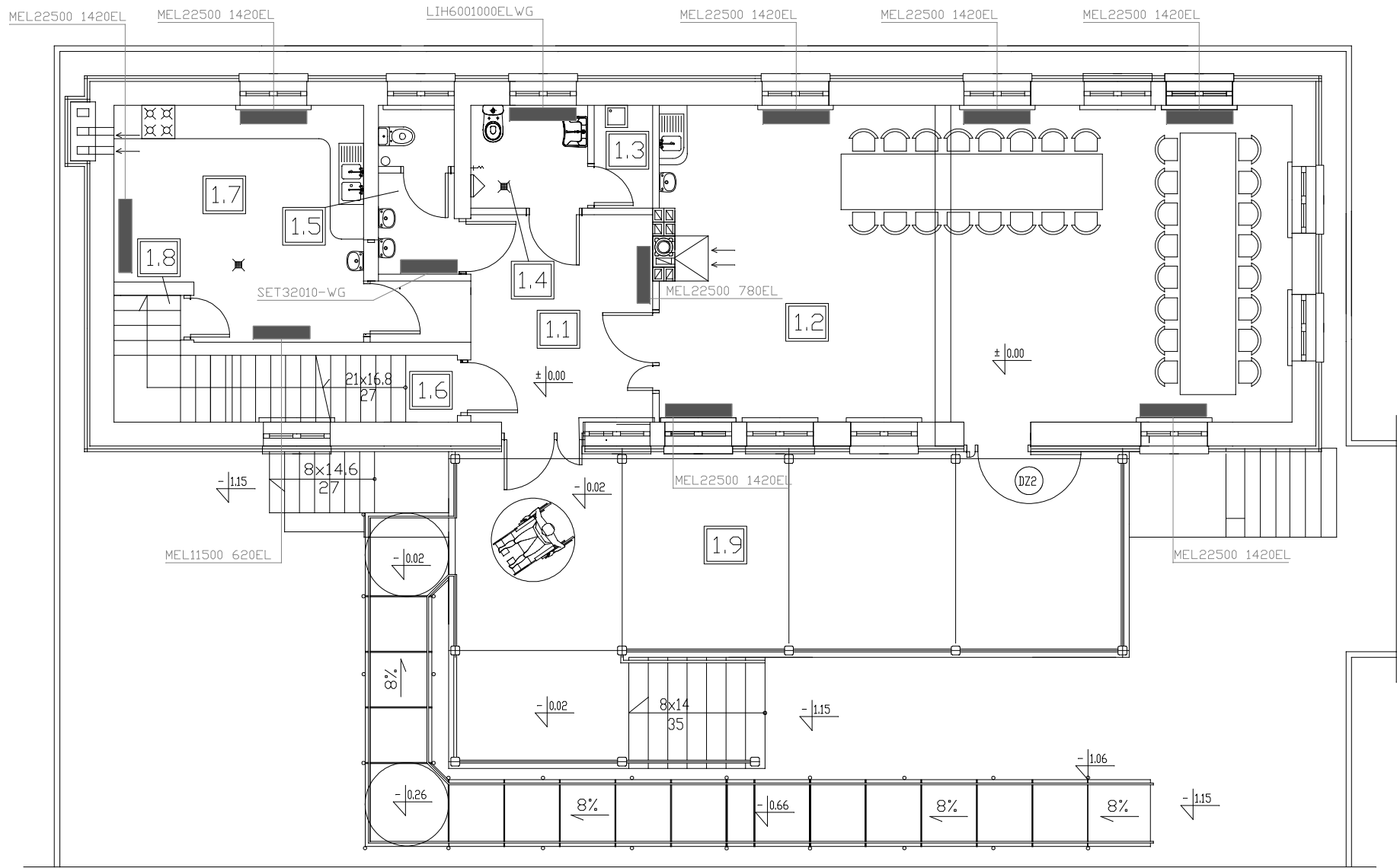


LP	NAZWA POMIESZCZENIA	Temperatura [°C]	Zapotrzebowanie [W]
1.1	HOLL	+16	909
1.2	SALA	+20	9355
1.3	POM. PORZĄDKOWE	+16	—
1.4	WC MĘSKIE / NIEPEŁNOSPRAWNYCH	+20	828
1.5	WC DAMSKIE	+20	902
1.6	SCHODY	+12	—
1.7	KUCHNIA	+20	4489



<b>OSTPROJEKT</b> Inwestycje, Projekty, Szkolenia 07 - 412 Ostrołęka ul. Piłsudskiego 4 tel./fax (0 29)764 57 99	Nazwa rys.	RZUT PARTERU - inst. ogrzewania elektrycznego	Nr rys.	7
	Obiekt:	Przebudowa budynku zlewni mleka w Tatarach z adaptacją na świetlicę wiejską	Skala:	1:100
	Adres:	działka nr 154/1, m.Tatary, gm. Kadzidło		
	Inwestor:	GMINA KADZIDŁO ul.Targowa 4, 07-420 Kadzidło		
Zespół projektowy		Upr.	Specjalność	Podpis
mgr inż. Jan Nabiałek		upr. 171/94/Os		Data: XII.2009r.
inż. Krystyna Uhrynowicz		sanitarna		